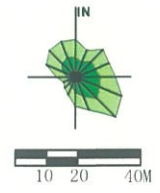
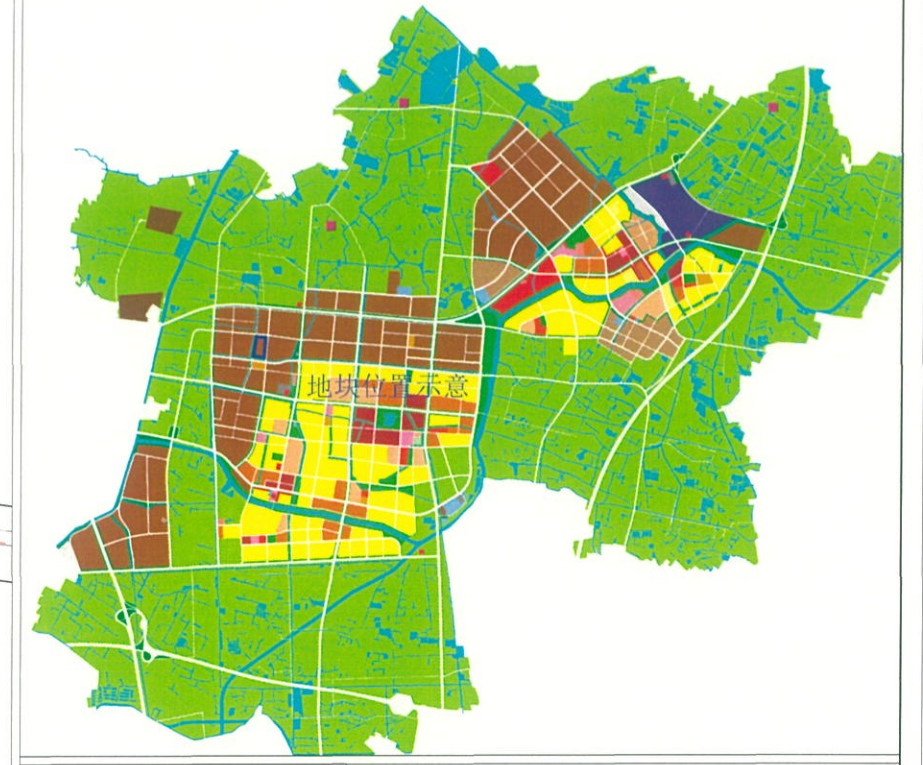




地块区位图



说明：
本地块一年内未签订出让合同的，
地块规划图自行失效。

图例

- [Symbol] 道路红线及中心线
- [Symbol] 高压线及高压控制走廊
- [Symbol] 可建设用地范围线
- [Symbol] 轨道交通控制线
- [Symbol] 建筑控制线
- [Symbol] 文物保护范围
- [Symbol] 高层建筑控制线
- [Symbol] 现状保留建筑
- [Symbol] 地下空间控制线
- [Symbol] 绿地范围
- [Symbol] 禁止机动车出入口控制线
- [Symbol] 尺寸标注
- [Symbol] 机动车开口方向

X=46339.925
Y=78053.532 坐标标注



无锡市自然资源和规划局锡山分局地块规划图

| | | | |
|-------|-------------------|------|------------------|
| 地块位置 | 东港西路-现状河道-朝阳路-创业路 | | |
| 地块名称 | 创业路南、东港西路西地块 | 地块编号 | XDG(XS)-2023-15号 |
| 所属行政区 | 锡山区 | 日期 | 2023年11月 |